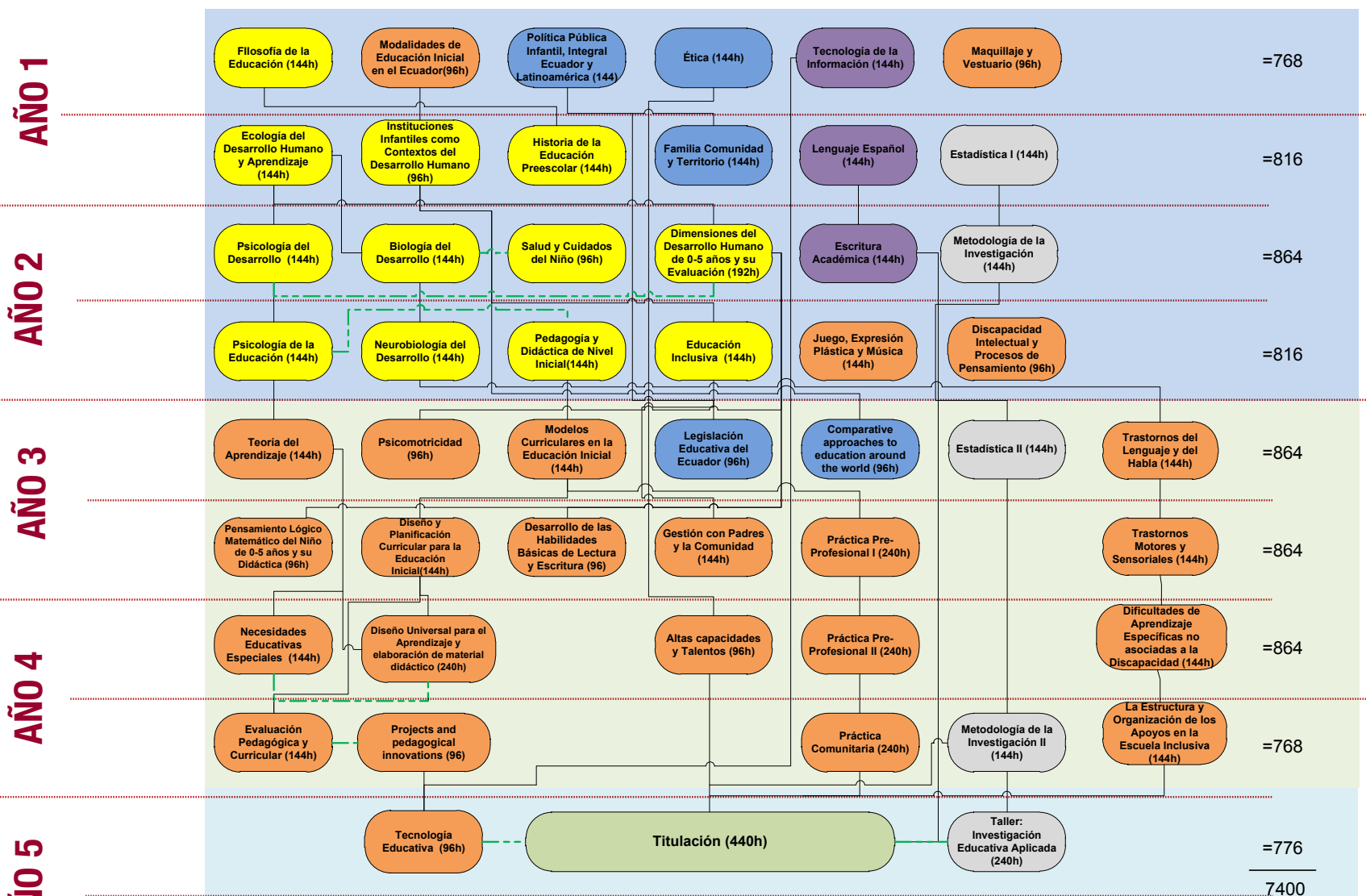


EDUCACIÓN INICIAL

Intinerario Educación Especial - MALLA CURRICULAR



● Fundamentos Teóricos
 ● Praxis Profesional
 ● Integración de Contextos, Saberes y Cultura
 ● Comunicación y Lenguaje
 ● Epistemología de la Investigación

Unidad Básica
 Unidad Profesional
 Unidad de Titulación